

An aerial photograph of a city street grid, showing buildings, roads, and a waterfront area with a boat. The image is used as a background for the title slide.

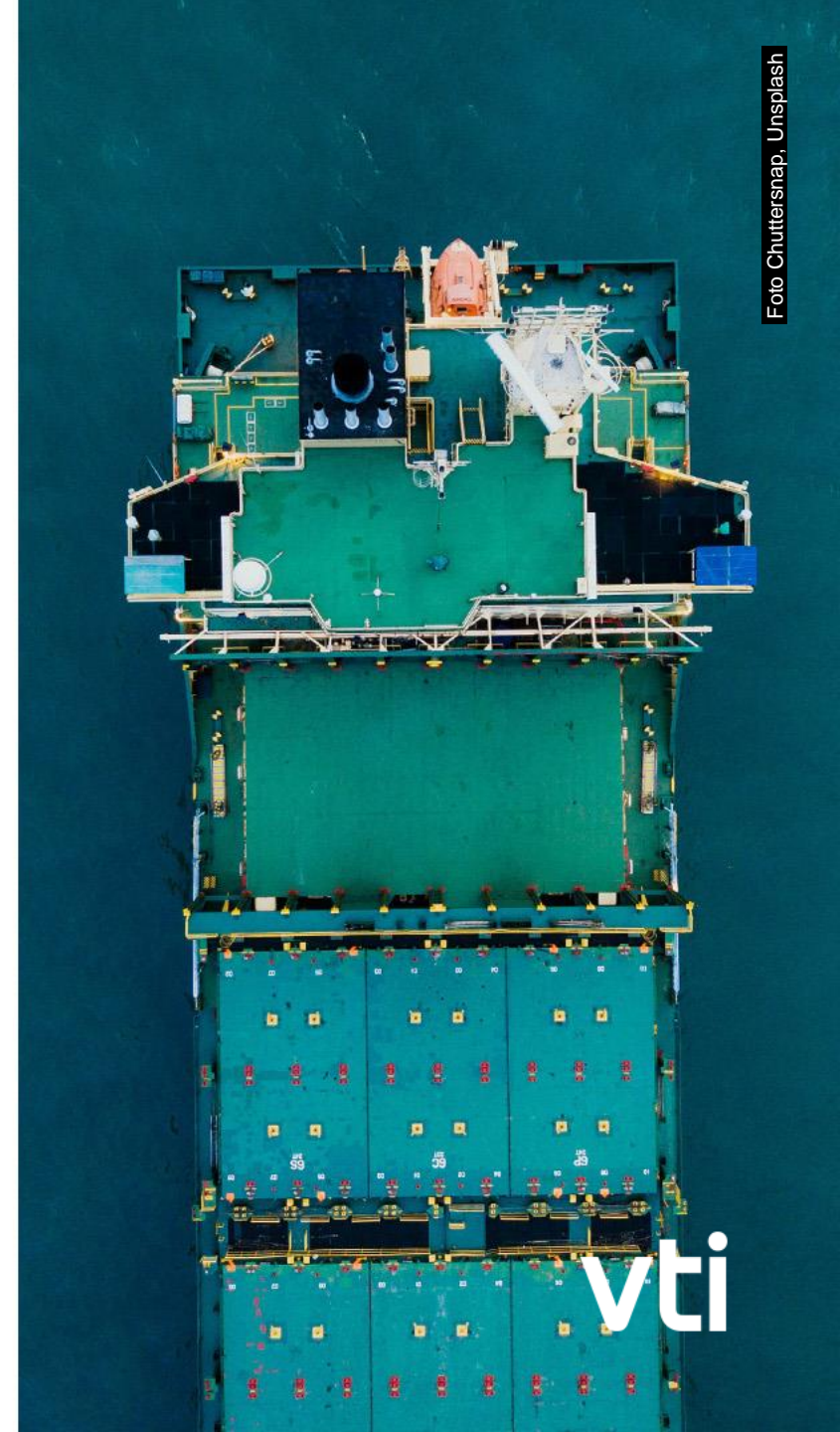
FÖRBÄTTRAD PRODUKTIVITET I ANLÄGGNINGSSEKTORN – STUDIER OM UPPHANDLING OCH KONTRAKTSSTYRNING

Johan Nyström

vti

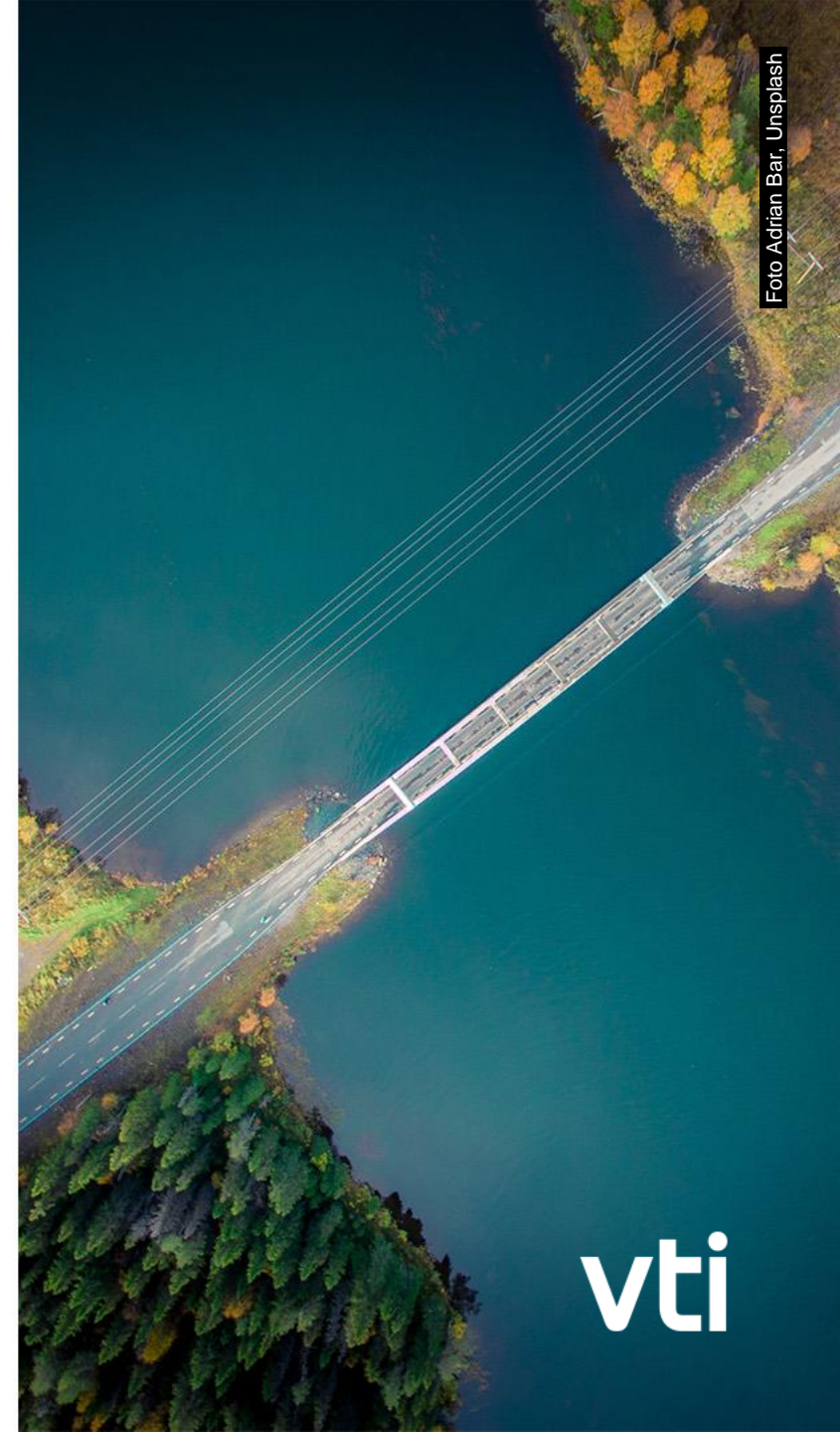
BAKGRUND

- Finansiering av InfraSweden, TrV, SBUF och Maskinentreprenörerna
- Bred referensgrupp; beställare, entreprenörer, konsulter och underentreprenörerna
- Branschen formulerade frågorna, VTI forskade
 - Stötte på patrull...
- Garant för relevant forskning



FYRA DELPROJEKT (2017-18)

1. Delstudie 1: Förseningsavgifter – att monetärt införliva hållbarhetsaspekter i upphandling (ej skönhetstävlingar)
2. Delstudie 2: Hur ska underentreprenörer ges möjlighet att tänka nytt?
3. Delstudie 3: Hur kan konsulterna ge utrymme för nytänkande?
4. Delstudie 4: Leverantörsuppföljning som verktyg för att upphandla på tidigare prestationer



AVRAPPORTERING

- 4 möten per år med referensgruppen
- 4 vetenskapliga publiceringar
- En 20 sidig sammanfattning på svenska
- Många presnetationer i vetenskaplig och praktiska sammanhang
- Fokuserat på att implementera delstudie 1 om förseningsavgifter
 - Kräver merarbete
 - Har gjort detta pro bono under 2019 (ej att rekommendera)
- Pitch för TrVs ledningsgrupp



LÄRDOMAR

- Väldigt nyttigt men jobbigt med referensgrupp
- Ger också tyngd i resultaten
- Tänk (speciellt i denna utlysning) nästa steg. Även om man inte kommer dit, så måste ansökan kunna uppvisa ett tänk.
- Lättare sagt än gjort att få igenom ett test hos Trafikverket

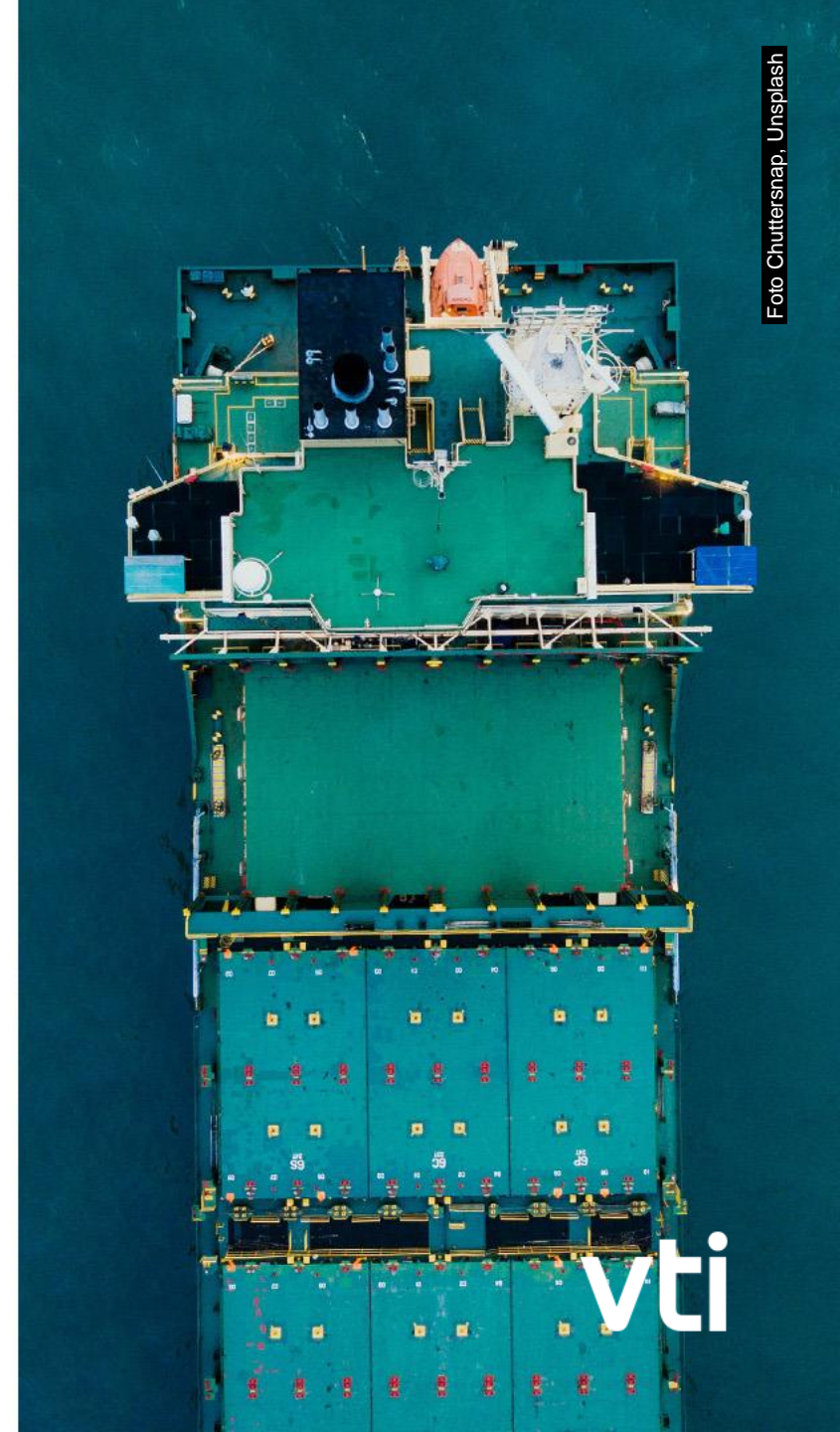
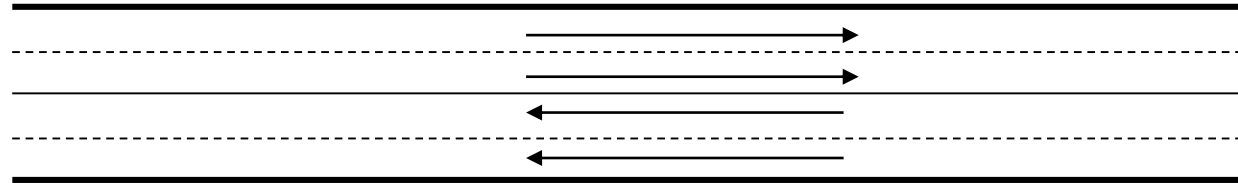


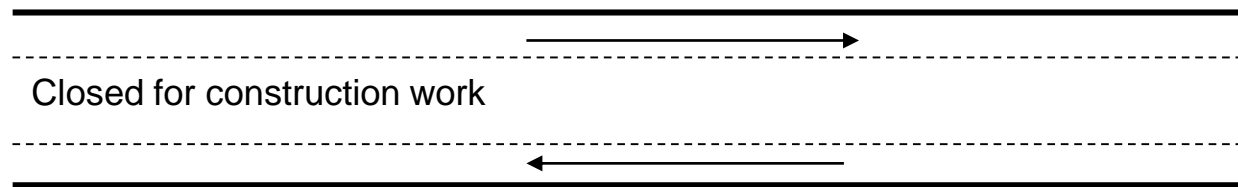
Foto Chuttersnap, Unsplash

Three scenarios

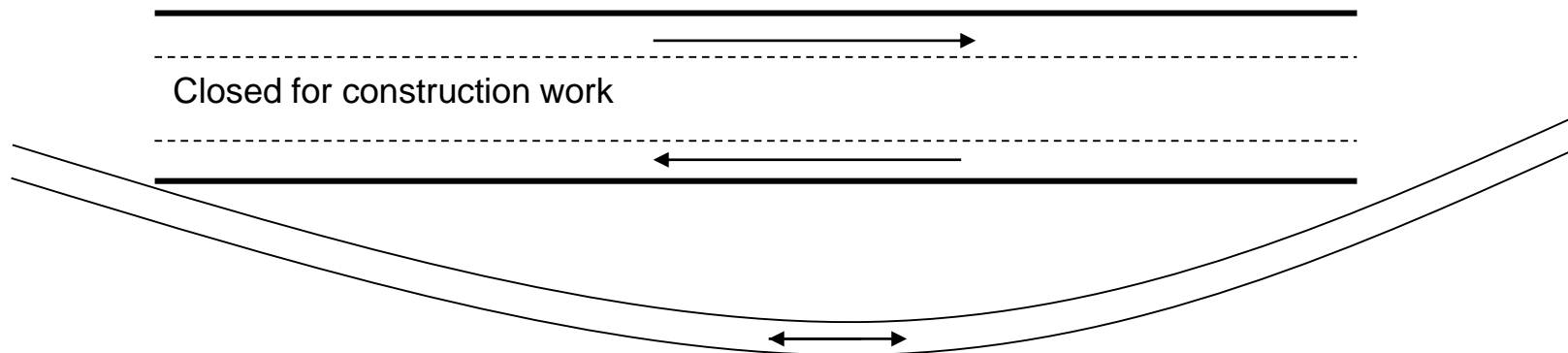
Baseline: 2+2



Scenario 1: 1+1



Scenario 2: 1 ½ + 1 ½



Förseningskostnad jämfört med situationen före projektets början.

Tidsvärde tjänsteresor + distributionstrafik (h)	291
Tidsvärde pendling (h)	121
Vikt för restid i kö	1,5
Andel pendlingsresor	0,5
Andel tjänsteresor + distributionstrafik	0,5
Genomsnittligt tidsvärde, enligt värden ovan (h)	309
Antal rusningsperioder per dag	2
Antal arbetsdagar per år	260
Scenario 1: Väghyra – Ett öppet körfält	
Total tidsförlust kvarvarande trafik på Stadsgårdsleden (h per år)	203 099
Total tidsförlust trafik som tar en annan väg (h per år)	57 450
Värdet av total tidsförlust för trafik ursprungligen på Stadsgårdsleden	80 509 869 kr
Scenario 2: Förseningsavgift - 1 ½ öppet körfält	
Total tidsförlust kvarvarande trafik (h per år)	101 085
Total tidsförlust trafik som tar en annan väg (h per år)	9 513
Värdet av total tidsförlust för trafik ursprungligen på Stadsgårdsleden (sek per år)	34 174 828 kr

Antag att Stockholm Stad hade infört denna avgift innan upphandlingen, då skulle entreprenören stå inför följande val

- a) Trafiklösning 1 → avgift på of 80 milj.
- b) Trafiklösning 2 → avgift på of 34 milj.

Kostar "asfaltera saltsjöbanan-lösningen" mindre än (80-34=) 46 milj SEK

→ välj alt.b